

Na čo si treba dať pozor?

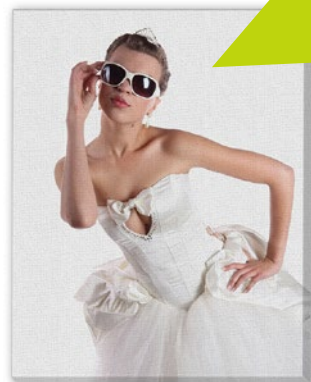
Po vytlačení fotografie sa plátno napína na tzv. blind rám – drevený pravouhlý rám, ktorý pri pohľade spredu nevidno. Na zahnutie plátna potrebujeme ochranné pásmo, t.j. min. 2 cm z každej strany. Preto zo svojho domáceho archívu pre výrobu fotoplátňa vyberajte také fotografie, na ktorých sa v ochrannom pásme nenachádzajú pre vás dôležité detaily.



Rozlíšenie fotografií

Výhodou štruktúrovaného povrchu plátna je možnosť použiť pri zväčšeniach aj fotografie s nižším rozlíšením prípadne fotografie exponované za horších svetelných podmienok s využitím vyšších hodnôt ISO.

Nie ste si istí, či bude mať vaša fotografia dostatočné rozlíšenie pre požadovaný konečný formát fotoplátňa? V zásade platí priama úmernosť medzi rozlíšením a veľkosťou fotoplátňa. Teda **čím vyššie je originálne rozlíšenie vašej fotografie, tým väčší rozmer fotoplátňa si môžete vybrať z našej ponuky.** Aby sme vám pomohli pri rozhodovaní – fotografie z väčšiny moderných digitálnych fotoaparátov a smartfónov v originálnom rozlíšení sú použiteľné pre tlač na plátno, prípadne papier, ale **fotografie z Facebooku, Instagramu... už nespĺňajú požiadavky na rozlíšenie.** Súbory vhodné pre tlač majú veľkosť od 500 kB do 8 MB a viac.



Nedostatočné rozlíšenie

